

Maitrise d'œuvre

& Architecture
& Ingénierie

Direction des Constructions et Patrimoine
Pôle Patrimoine et Ressources
Opérationnelles
Hôtel-Dieu St Jacques
TSA 80035
31059 Toulouse CEDEX 9



HOTEL DIEU

PURPAN

RANGUEIL

LA GRAVE

SALIES

LARREY

ONCOPOLE

CHAPITRE

TB H R-1

Agence d'Architecture:
Frédéric GHELARDINI,
Architecte DPLG inscrit sous le n° 047002 au
conseil de l'ordre des architectes
Tél: 05.61.77.85.66
Mail: ghelardini.f@chu-toulouse.fr

Bureau d'Etudes:
Fabien MEZAILLES,
Ingénieur
Tél: 05.61.77.79.78
Mail: mezaillles.f@chu-toulouse.fr

Responsable de projet:
Frédéric GHELARDINI,
Architecte DPLG inscrit sous le n° 047002 au
conseil de l'ordre des architectes
Tél: 05.61.77.85.66
Mail: ghelardini.f@chu-toulouse.fr

Projeteur Lots Architecture:
Damien GOUDEAU,
Tél: 05.61.77.80.19
Mail: goudeau.d@chu-toulouse.fr

Humanisation Blocs opératoire & circulation

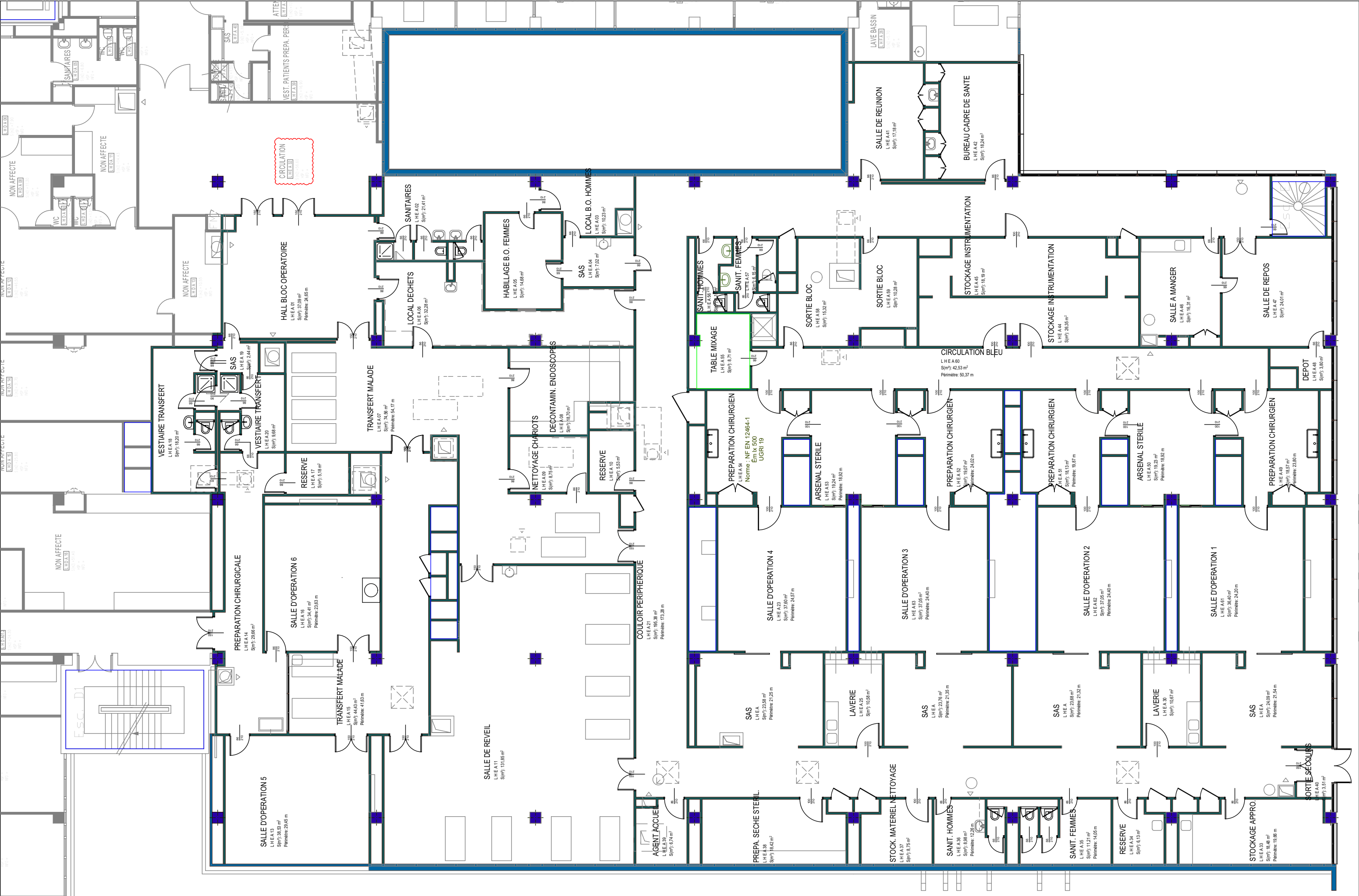
02 - PLAN ARCHITECTE

DCE PROJET

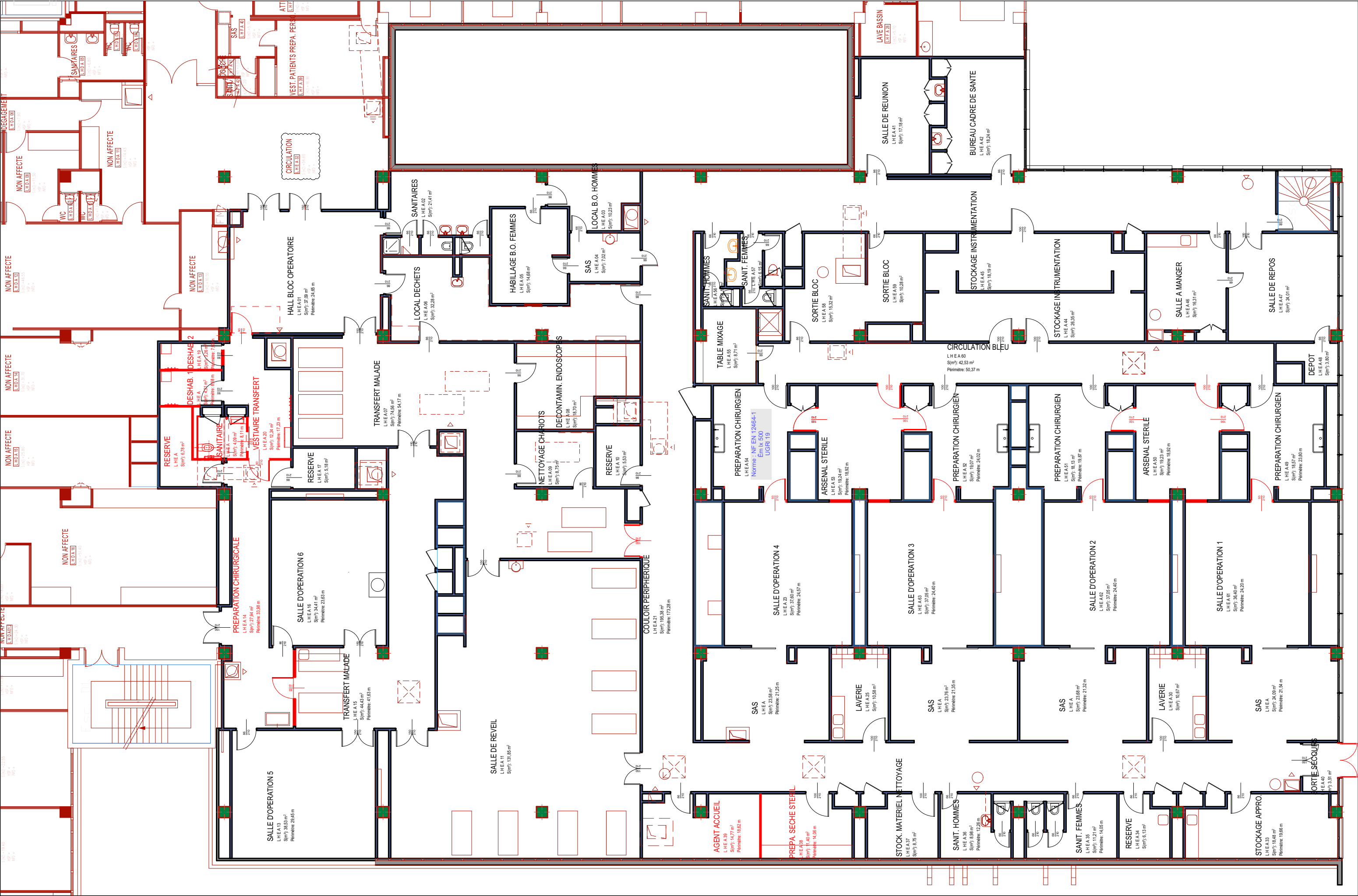
N° PROJET	SITE	ZONE	BATIMENT	SPECIALITE	NIVEAU	N° DOCUMENT	REVISION	PHASE
L2404	L	H	TB	ARCHI	R-1	02.1	0	ETD

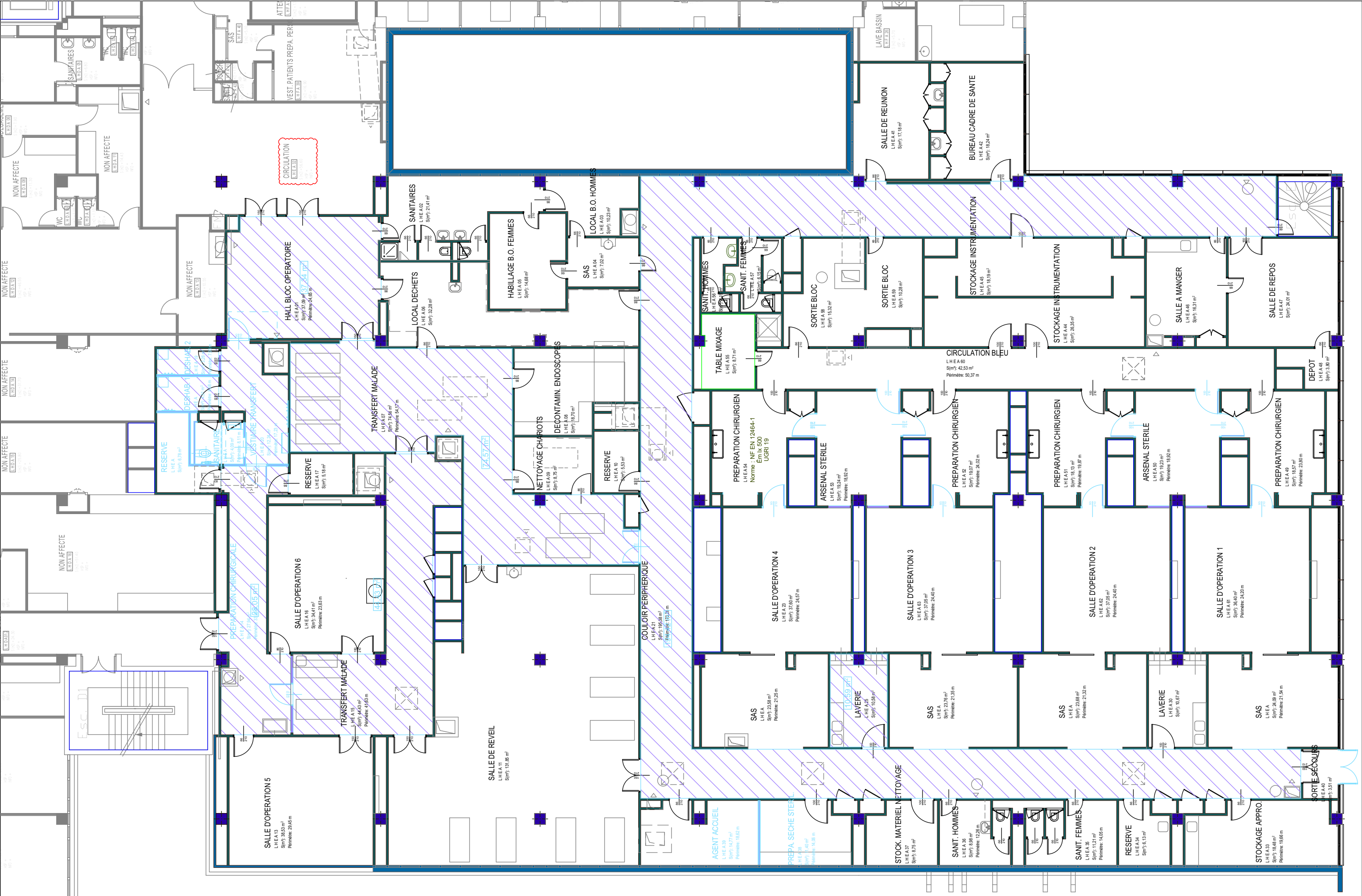
Ind	Date	Dessiné	Validé	MODIFICATIONS
0	10/06/2025	DG	FG	Etablissement du document





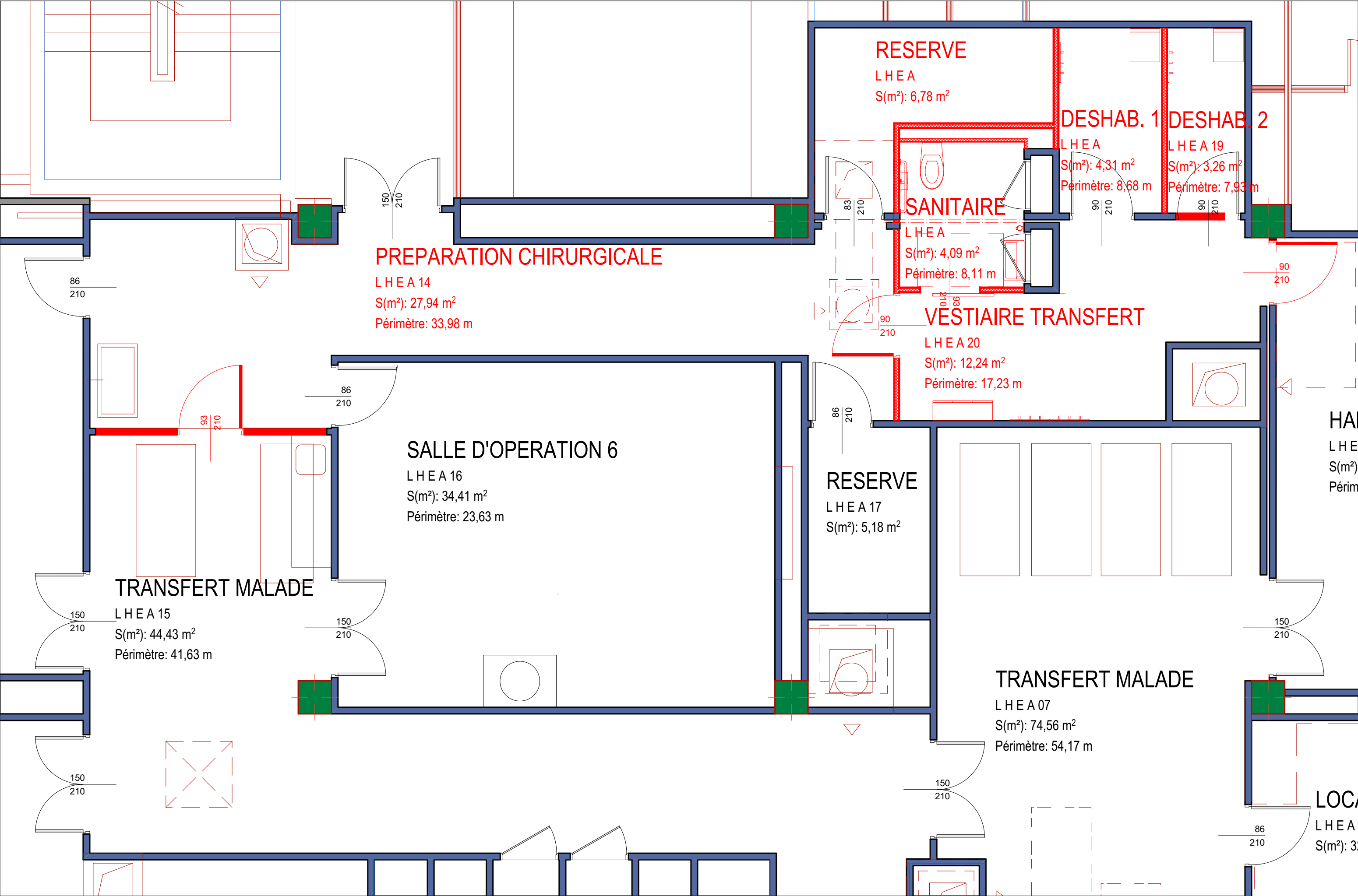












Ce document est la propriété du CHU de Toulouse, il ne pourra être ni divulgué ni copié, sans son autorisation expresse et écrite.